

BTS Gestion et Maîtrise de l'Eau (GEMEAU)

Devenir acteur de la préservation de la ressource en eau



Une actualité, des atouts :

Un besoin de professionnels motivés, compétents et formés spécifiquement aux enjeux de l'eau pour demain (sécheresse, qualité de l'eau, biodiversité, inondation...)

Un secteur de l'eau en essor, qui recrute et propose des emplois variés en France et à l'étranger.

Objectifs

Le BTS GEMEAU forme des techniciens supérieurs à des métiers tels que assistant de travaux, chargé d'études, responsable d'exploitation (stations...), chargé de mission hydrologie, technicien de rivière, technicien de laboratoire, technico-commercial...

Il peut exercer dans diverses structures : collectivités territoriales (communes, syndicat intercommunal...), services administratifs dans le domaine de l'eau (agence de l'eau), bureaux d'études privés, entreprises commercialisant du matériel hydraulique, industries, entreprises de travaux (stations de traitement, forages, réseaux).

Domaines d'activités : alimentation en eau potable, collecte, traitement, valorisation des eaux usées, gestion des milieux aquatiques, prévention des inondations.

Durée et coût

Par voie scolaire

- 600 heures de domaine commun
- 800 heures d'enseignements techniques
- 14 semaines de stages
- Possibilité de réaliser la formation en 1 an : nous consulter
- Coût de la formation pour l'étudiant : gratuit

Par apprentissage

- 20 à 22 semaines en centre de formation - 750h (CFA)
- 25 à 27 semaines en entreprise
- Alternance : 2 à 3 semaines au CFA/3-4 semaines en entreprise
- Coût de la formation pour l'apprenti : pris en charge par l'OPCO de branche

Conditions d'inscription & pré requis

Par voie scolaire

- Dépôt de candidature sur : www.parcoursup.fr
- Candidature retenue suite à la procédure «parcoursup»
- Obtention du baccalauréat

Par apprentissage

- Avoir entre 16 et 29 ans révolus
- Conclure un contrat d'apprentissage avec un employeur du secteur de l'eau
- Être titulaire de l'un des diplômes suivants : Bac général, Bac techno (STAV-STI2D-STL,...), Bac pro (Agroéquipement, PCEPC...).



<https://www.inserjeunes.education.gouv.fr/diffusion/accueil>

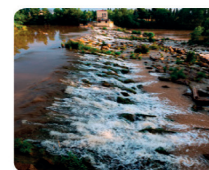
Débouchés et poursuites professionnelles

Le BTS GEMEAU débouche directement sur la vie active. Possibilités de poursuite d'études en licences professionnelles (Environnement, énergies renouvelables...), en écoles d'ingénieurs (accès sur concours ou passage par une classe préparatoire A.T.S en 1 an), en certificats de spécialisation (gestion, commercialisation...) ou en cursus LMD (licence-master-doctorat).

Rémunération des apprentis

Ancienneté dans le contrat	16-17 ans	18-20 ans	21 ans et +	+ de 26 ans
1ère année	27 % du SMIC	43 % du SMIC	53 % du SMIC	100 % du SMIC
2ème année	39 % du SMIC	51 % du SMIC	61 % du SMIC	100 % du SMIC
3ème année	55 % du SMIC	67 % du SMIC	78 % du SMIC	100 % du SMIC

Certaines conventions collectives peuvent prévoir des pourcentages différents.



Contact : cfa.obernai@educagri.fr - 03 88 49 99 20 / legta.obernai@educagri.fr 03 88 49 99 49

Formation et contenu RNCP 15672

Enseignement général

M11 Accompagnement au projet personnel et professionnel
 M21 Économie
 M22 Français/ Éducation socioculturelle/Documentation
 M23 Langue vivante
 M31 EPS
 M41 Mathématiques-Statistiques
 M42 Informatique

Enseignement professionnel

M51 Eau-Territoire Société et aménagement hydraulique
 M52 Ressource en eau et aménagement hydraulique
 M53 Systèmes hydrotechniques
 M54 Projet d'équipements hydrotechniques Gestion de projet)
 M55 Equipement d'un système pluritechnique
 M56 Géomatique et topographie
 M57 Conception assistée par ordinateur
 M58 Conduite d'une opération technique

Activités pluridisciplinaires

Géo référencement - Projet technique - Systèmes hydrotechniques et écosystèmes dulçaquatiques - Eau-Territoire Société et aménagement hydraulique

Module d'initiative locale

- Au LEGTA: «Cycle de l'eau en milieu industriel» et «L'accès à l'eau : du local à la coopération internationale»
 - Au CFA: 'Cycle de l'eau en milieu industriel» et «Eau et énergies»

Spécificités de la formation

Par voie scolaire

- Des domaines de compétences qui peuvent être individualisés grâce à la démarche de projet (M54), à l'accompagnement du projet personnel et professionnel (M11), aux stages en milieu professionnel et à la pluridisciplinarité
- Un diplôme qui se tourne encore plus vers l'environnement : aménagement du milieu naturel, protection des zones humides, procédés naturels de traitement et d'infiltration, gestion des crues, lutte contre les inondations, préservation des ressources en eau...
- Un voyage d'études en lien avec un chantier humanitaire

Par apprentissage

- Acquisition simultanée d'une expérience professionnelle, complétée par une formation théorique
- Un engagement fort entre l'apprenti, l'entreprise, et le centre de formation
- Une insertion professionnelle facilitée par l'alternance, avec la constitution de son propre réseau professionnel

Évaluation : 50 % à partir des résultats obtenus lors de contrôles certificatifs en cours de formation 50 % à l'issue d'un examen terminal national en fin de deuxième année comprenant trois épreuves : expression française et culture socio-économique, soutenance du rapport de stage et épreuve scientifique et technique

Suivi et adaptation des parcours : Entretien individuel, positionnement, individualisation des parcours selon les apprenants.

Modalités pédagogiques : La formation se déroule dans sa majorité à l'EPL d'Obernai. Alternance de cours théoriques, de visites ou interventions techniques et de travaux pratiques au hall technologique P3E (Pôle d'Excellence Éducative sur l'Eau) : nombreux pilotes et équipements (bancs de pertes de charge, de pompage, de traitement des eaux...)

Personnes en situation de handicap : Établissement adapté à l'accueil des personnes en situation de handicap. Accompagnement personnalisé par notre référent handicap

Pratique

Accès facile en transport (SNCF, BUS, parking). Restauration sur place, Chambre en internat (dans la limite des capacités d'accueil). CDI, Centre pour Apprendre Autrement, Salles informatiques, associations...



Contact : cfa.obernai@educagri.fr - 03 88 49 99 20 / legta.obernai@educagri.fr 03 88 49 99 49